

Fresque digitale vidéo interactive

○ Fonctionnement

Le participant enregistre un **extrait vidéo** depuis un support tactile équipé d'une webcam. Il peut **personnaliser** sa vidéo à l'aide d'un stylet directement sur l'écran tactile du Tablet PC.

Une fois validée, la vidéo est envoyée grâce à un **réseau local monté sur place (wifi ou filaire)** puis diffusée sous forme de **fresque animée** : les courts extraits viennent au fur et à mesure former une mosaïque, un logo, un mot...

En parallèle, le participant reçoit un **QRCode personnalisé** (code barre 2D) imprimé sur une carte.

Celle-ci lui permet pendant ou post événement de revoir la fresque, de **retrouver et de partager en ligne** sa vidéo via Facebook, Twitter...

Options possibles :

- Modération avant la retransmission
- Plusieurs supports mobiles ou fixes connectés en simultané (Tablet PC, Borne interactive...)
- Enregistrement sonore
- ...

○ Exemples d'utilisations

- Livre d'or vidéo :

Récolter des impressions et des témoignages.

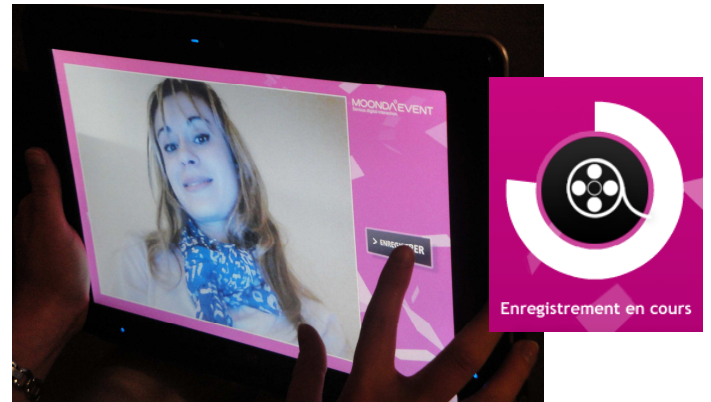
- Consultation du personnel :

Profiter d'un événement interne pour demander leur point de vue aux employés.

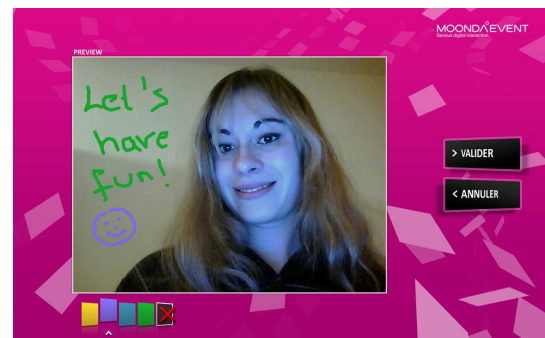
- Projection monumentale :

Tous les extraits vidéo sont projetés en temps réel sur une façade d'immeuble, un monument...

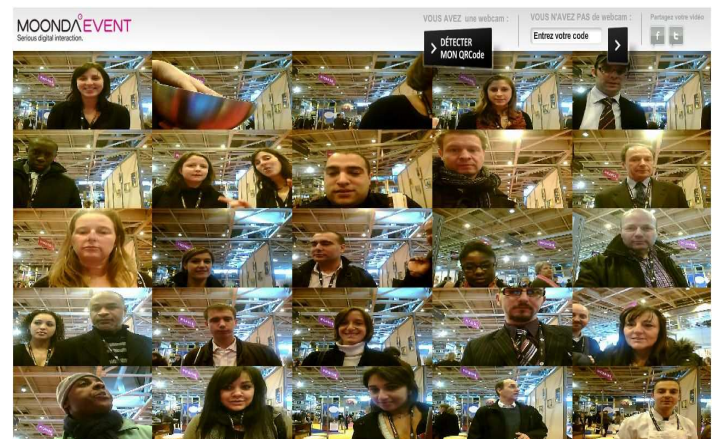
L'application est entièrement personnalisée aux couleurs de l'événement. Le système de retransmission est à définir au préalable.



Interfaces d'enregistrement sur Tablet PC



Interfaces de personnalisation



Retransmission de la fresque vidéo en ligne

Pour toute demande de devis personnalisé, contactez-nous par mail à info@moonda-event.com